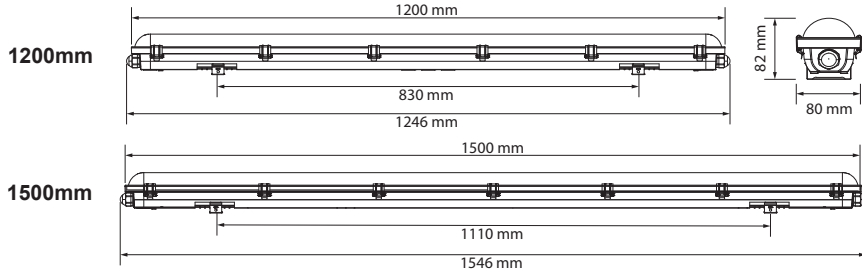


- LIMA ONE IP66 3000-4000-6500K driver fixe
- LIMA ONE IP66 3000-4000-6500K fix driver
- LIMA ONE IP66 3000-4000-6500K fix Treiber
- LIMA ONE IP66 3000-4000-6500K fixed Driver

## Installation Manual



### Fixation/Bevestiging/Befestigung /Mounting Distance

	1200MM	1500MM
LF Range	800-900mm	1080-1180mm
LF Typical	830mm	1110mm



**FR:** VEUILLEZ LIRE ATTENTIVEMENT AVANT D'ESSAYER D'ASSEMBLER, DE FAIRE FONCTIONNER OU D'INSTALLER LE PRODUIT ET LE CONSERVER POUR TOUTE MAINTENANCE FUTURE.

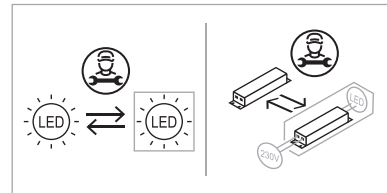
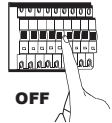
**NL:** LEES DIT AANDACHTIG DOOR VOORDAT U HET PRODUCT IN ELKAAR ZET, BEDIENT OF INSTALLEERT. EN BEWAAR HET VOOR TOEKOMSTIG GEBRUIK.

**DE:** LESEN SIE BITTE SORGFÄLTIG, BEVOR SIE VERSUCHEN, DAS PRODUKT ZU MONTIEREN, ZU BEDIENEN ODER ZU INSTALLIEREN. UND BEWAHREN SIEES FÜR SPÄTERE WARTUNG SZWECKE AUF

**EN:** PLEASE READ CAREFULLY BEFORE ATTEMPTING TO ASSEMBLE, OPERATE OR INSTALL THE PRODUCT, AND RETAINED FOR FUTURE MAINTENANCE REFERENCE.



**Risk of electric shock**



## CAUTIONS

### FR: AVERTISSEMENT : RISQUE D'INCENDIE, DE CHOC ÉLECTRIQUE, DE BLESSURE OU DE DOMMAGE MATÉRIEL.

Tous les raccordements électriques doivent être conformes aux normes locales du National Electrical Code (N.E.C).  
L'installation et l'entretien de cet équipement doivent être effectués par du personnel qualifié.  
Coupez l'alimentation électrique avant l'installation ou l'entretien.  
Si le produit est endommagé, ne l'utilisez pas.

### NL: WAARSCHUWING: RISICO OP BRAND, ELEKTRISCHE SCHOKKEN, LETSEL OF MATERIËLE SCHADE.

Alle elektrische aansluitingen moeten voldoen aan de plaatselijke normen van de National Electrical Code (N.E.C).  
De installatie en het onderhoud van deze apparatuur moeten worden uitgevoerd door gekwalificeerd onderhoudspersoneel.  
Schakel de elektrische voeding uit voor installatie of onderhoud.  
Gebruik het product niet als het beschadigd is.

### DE: WARNUNG: GEFAHR VON FEUER, STROMSCHLAG, VERLETZUNG ODER SACHSCHADEN.

Alle elektrischen Anschlüsse müssen den örtlichen Normen des National Electrical Code (N.E.C.) entsprechen.  
Die Installation und Wartung dieses Geräts muss von qualifiziertem Fachpersonal durchgeführt werden.  
Schalten Sie vor der Installation oder Wartung die Stromzufuhr ab.  
Wenn das Produkt beschädigt ist, darf es nicht verwendet werden.

### EN: WARNING: RISK OF FIRE, ELECTRIC SHOCK, INJURY OR PROPERTY DAMAGE.

All electrical connection must be in accordance with local National Electrical Code(N.E.C) standards.  
Installation and service of this equipment must be performed by qualified service personnel.  
Turn off the electrical power supply before installation or maintenance.  
If the product is damaged, do not use it.

- Le produit ne sera ni échangé, ni repris en cas d'erreur de montage.  
- TECONEX se réserve le droit de modifier les spécifications sans préavis.  
- Le luminaire doit être monté et installé par un professionnel, ce produit sert uniquement à éclairer.

- Het product wordt noch terug genomen, nog vervangen bij foutieve installatie.  
- TECONEX behoudt zich het recht om specificaties te wijzigen zonder voorafgaande kennisgeving.  
- De armatuur moet worden gemonteerd en geïnstalleerd door vakmensen en dient alleen om te verlichten.

- Das Produkt wird bei unsachgemäßer Installation weder zurückgenommen noch ersetzt.  
- TECONEX behält sich das Recht vor, Spezifikationen ohne vorherige Ankündigung zu ändern.  
- Die Leuchte muss von Fachleuten montiert und installiert werden und

- The product will not be exchanged, or returned in case of installation errors.  
- TECONEX reserves the right to change the specifications without notice.  
- The luminaire must be mounted and installed by a professional, this product is only used for lighting.

- LIMA ONE IP66 3000-4000-6500K driver fixe
- LIMA ONE IP66 3000-4000-6500K fix driver
- LIMA ONE IP66 3000-4000-6500K fix Treiber
- LIMA ONE IP66 3000-4000-6500K fixed Driver

## Power & CCT Selectable

**4-POWER Switch** (Default: MAX Power)

**LED Driver**

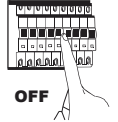
Power Selectable		1	2
Power	Irated	1	2
Min	200mA	ON	ON
Low	250mA	ON	■
Mid	300mA	■	ON
Max	350mA	■	■

**3-CCT Switch** (Default: 4000K)

3000K    4000K    6500K

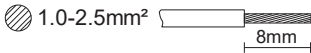


**Risk of electric shock**



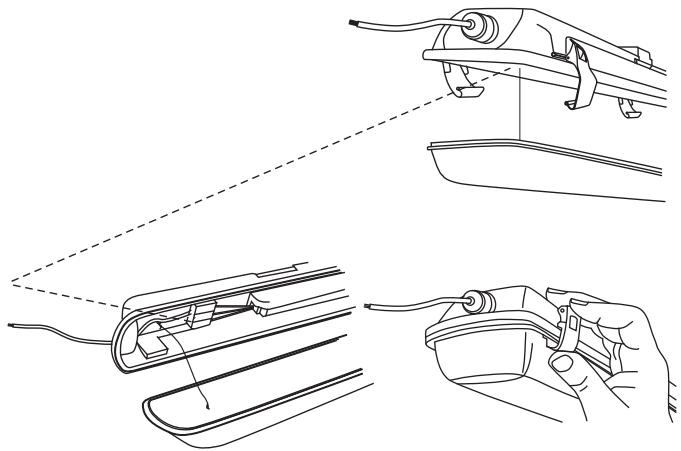
## Wiring Diagram

### General Wiring

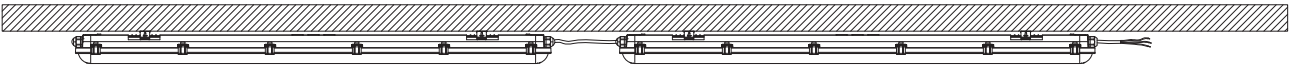


Color	Terminal	Symbol
Blue	AC	N
Green	Earth	PE
Brown	AC	L

INPUT  
AC 220-240V  
50/60Hz



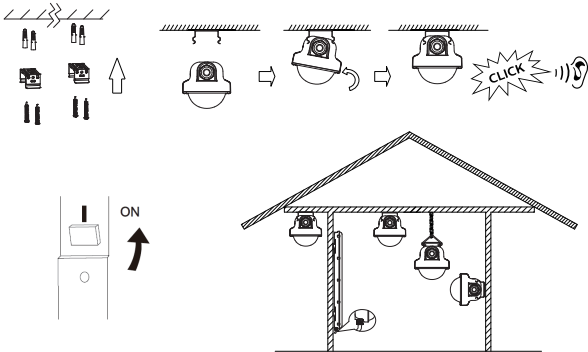
## MAX Quantity of series connections



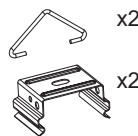
**1.2m:** at 230Vac **MAX 40PCS** can be connected in series (Internal 1.5mm<sup>2</sup>\*3 through cable)

**1.5m:** at 230Vac **MAX 30PCS** can be connected in series (Internal 1.5mm<sup>2</sup>\*3 through cable)

## Surface Mounting



## Suspending



Non inclus dans le forfait  
Niet in het pakket inbegrepen  
Nicht im Paket enthalten  
Not include in the package

- Le produit ne sera ni échangé, ni repris en cas d'erreur de montage.  
- TECONEX se réserve le droit de modifier les spécifications sans préavis.  
- Le luminaire doit être monté et installé par un professionnel, ce produit sert uniquement à éclairer.

- Het product wordt noch terug genomen, nog vervangen bij foutieve installatie.  
- TECONEX behoudt zich het recht om specificaties te wijzigen zonder voorafgaande kennisgeving.  
- De armatuur moet worden gemonteerd en geïnstalleerd door vakmensen en dient alleen om te verlichten.

- Das Produkt wird bei unsachgemäßer Installation weder zurückgenommen noch ersetzt.  
- TECONEX behält sich das Recht vor, Spezifikationen ohne vorherige Ankündigung zu ändern.  
- Die Leuchte muss von Fachleuten montiert und installiert werden und

- The product will not be exchanged, or returned in case of installation errors.  
- TECONEX reserves the right to change the specifications without notice.  
- The luminaire must be mounted and installed by a professional, this product is only used for lighting.