

# TSDAW | Multifunctionele digitale tijdschakelaar met Wi-Fi-verbinding

**ALL IN ONE**  
dagelijks  
wekelijks  
jaarlijks  
astro

**PROGRAMMA**

**WEB SERVER**

**Wi-Fi**  
2.4 GHz



EAN-code  
TSDAW : 5415095053544 SHT-13/2:  
8595188184854

## Technische parameters TSDAW

Voedingsklemmen: A1-A2

Voedingsspanning: AC/DC 24 – 240 V (AC 50-60 Hz)

Verbruik (max.): Wi-Fi "UIT" 0.5 W/2 VA | "AAN" 1 W/3 VA

Toelaatbare voedingsspanningstolerantie: -15 %; +10 %

## Uitgang

Contacttype: 1x wisselcontact (AgSnO<sub>2</sub>) | 2x wisselcontact (AgSnO<sub>2</sub>)

Nominale stroom: 16 A/AC1; 1 HP|240 Vac, 1/2 HP|120 Vac; PD. B300

Schakelvermogen: 4000 VA/AC1, 384 W/DC1

Inschakelstroom: 30 A/< 3 s

Schakelspanning: 250 V AC/24 V DC

Vermogensverlies (max.): 1.2 W | 2.4 W

Mechanische levensduur: 30.000.000 schakelingen.

Elektrische levensduur (AC1): 100.000 schakelingen.

## Tijdcircuit

Nauwkeurigheid: max. ±0.5 s/dag bij 23°C (73.4 °F)

Min. schakelinterval: 1 s

Bewaarduur gegevens: min. 10 jaar

Backup ingestelde tijd: tot een half jaar bij 60 stroomuitvalven (CR 2032 - 3V)

## Programmacircuit

Aantal geheugenlocaties: 200 - tijdprogramma's, 30 - vakanties

Programmatype: dagelijks, wekelijks, jaarlijks, astro

Weergave: LCD-display met witte achtergrondverlichting

Instellen via website: via Wi-Fi (2.4 GHz)

## Overige informatie

Bedrijfstemperatuur: -20 .. +55 °C (-4 .. 131 °F)

Opslagtemperatuur: -30 .. +70 °C (-22 .. 158 °F)

Dielektrische sterkte: voeding – uitgang AC 4 kV

uitgang 1 – uitgang 2 AC 4 kV

Montagepositie: willekeurig

Montage: DIN-rail EN 60715

Beschermingsgraad: IP40 frontpaneel / IP20 klemmen

Overspanningscategorie: III.

Vervuilinggraad: 2

Aderdoorsnede – massief/soepel met adereindhuls (mm): max. 1x 2.5, 2x 1.5/ max. 1x 2.5 (AWG 14)

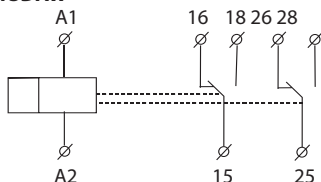
Afmetingen: 90 x 35 x 64 mm (3.5" x 1.4" x 2.5")

Gewicht: 122 g (4.3 oz) | 135 g (4.8 oz)

Normen: EN 61812-1

## Symbol

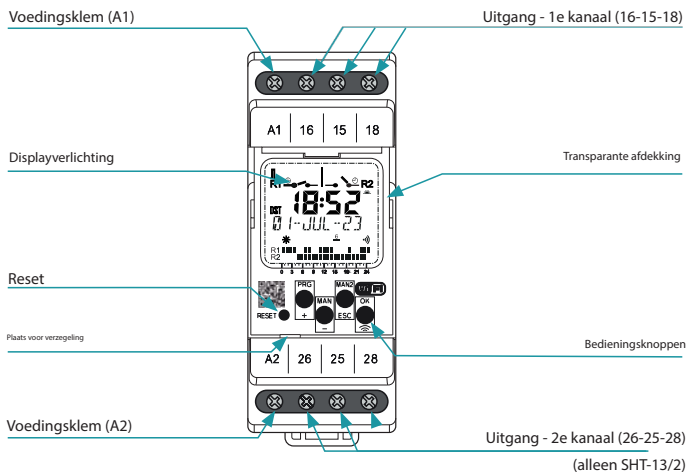
**TSDAW**



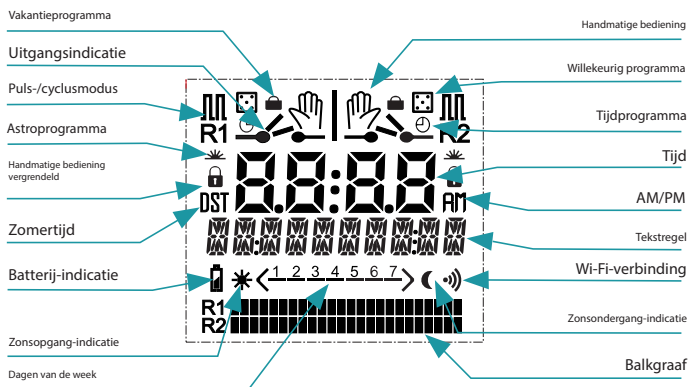
- Alle programma's in één apparaat (dagelijks, wekelijks, jaarlijks en astronomisch).
- UNiversele voedingsspanning binnen AC/DC 24 – 240 V (AC 50-60 Hz).
- Eenvoudig instellen na de eerste ingebruikname.
- Door de gebruiker te vervangen batterij als back-up van de ingestelde tijd bij stroomuitval.
- Ingebouwde webserver voor configuratie en bediening via Wi-Fi-verbinding.
- Tijdsynchronisatie via NTP-server (internetverbinding vereist).
- Mogelijkheid voor permanente verbinding met het lokale netwerk.
- Nieuw, overzichtelijk display met witte achtergrondverlichting.
- ASTRONomisch programma: handmatige invoer van coördinaten of keuze uit meer dan 500 vooraf ingestelde steden.
  - keuze van weekdays
  - astro-onderbrekingsfunctie (nacht-pauze): stuurt de tijden voor zonsopgang/zonsondergang aan en vergelijkt ze met de ingestelde UIT/AAN-tijden
  - hoge positie nauwkeurigheid dankzij twee decimalen in breedte-/lengtegraad
- Ontwerp met één/twee kanalen (elk met een bedrijfsrenteller).
- Puls-/cyclus-uitgangsmodus.
- Omschakeling zomer-/wintertijd – AUTO of OFF.
- Verzegelbare transparante afdekking van het frontpaneel.
- PIN-codebeveiliging tegen ongeautoriseerde wijzigingen.

## Beschrijving

TSDAW



## Beschrijving van weergegeven elementen



## Aansluiting

**TSDAW**

