

TSDAW | Interrupteur horaire numérique multifonction avec connexion Wi-Fi

ALL IN ONE
journalier
hebdo
annuel
astro

PROGRAMME

WEB
SERVEUR

Wi-Fi
2.4 GHz



Code EAN
TSDAW : 5415095053544 SHT-13/2:
8595188184854

Paramètres techniques TSDAW

Bornes d'alimentation : A1-A2

Tension d'alimentation : CA/CC 24 – 240 V (CA 50-60 Hz)

Consommation (max.) : Wi-Fi « OFF » 0,5 W/2 VA | « ON » 1 W/3 VA

Tolérance de la tension d'alimentation : -15 % ; +10 %

Sortie

Type de contact : 1x inverseur (AgSnO₂) | 2x inverseur (AgSnO₂)

Courant nominal : 16 A/AC1; 1 HP|240 Vac, 1/2 HP|120 Vac; PD. B300

Pouvoir de coupure : 4000 VA/AC1, 384 W/DC1

Courant d'appel : 30 A < 3 s

Tension de commutation : 250 V AC/24 V DC

Puissance dissipée (max.) : 1.2 W | 2.4 W

Durée de vie mécanique : 30.000.000 manœuvres

Durée de vie électrique (AC1) : 100.000 manœuvres

Circuit horaire

Précision : max. ±0,5 s/jour à 23°C (73,4 °F)

Intervalle mini. de commutation : 1 s

Durée de conservation des données : min. 10 ans

Sauvegarde de l'heure réglée : jusqu'à 6 mois avec 60 coupures (CR 2032 - 3V)

Circuit de programmation

Nombre d'emplacements mémoire : 200 – programmes horaires, 30 – jours fériés

Type de programme : quotidien, hebdomadaire, annuel, astro

Données affichées : Écran LCD avec rétroéclairage blanc

Paramétrage via le site web : par Wi-Fi (2,4 GHz)

Autres informations

Température de fonctionnement : -20 .. +55 °C (-4 .. 131 °F)

Température de stockage : -30 .. +70 °C (-22 .. 158 °F)

Rigidité diélectrique :

alimentation – sortie AC 4 kV

sortie 1 – sortie 2 AC 4 kV

Position de fonctionnement : toute

Montage :

Indice de protection : IP40 face avant / IP20 bornes

Catégorie de surtension : III.

Degré de pollution : 2

Section de conducteur – rigide/ souple avec embout (mm²): max. 1x 2,5, 2x 1,5/ max. 1x 2,5 (AWG 14)

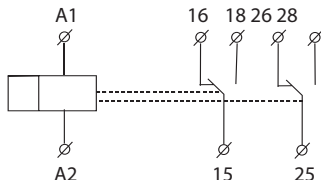
Dimensions : 90 x 35 x 64 mm (3,5" x 1,4" x 2,5")

Poids : 122 g (4,3 oz) | 135 g (4,8 oz)

Normes : EN 61812-1

Symbole

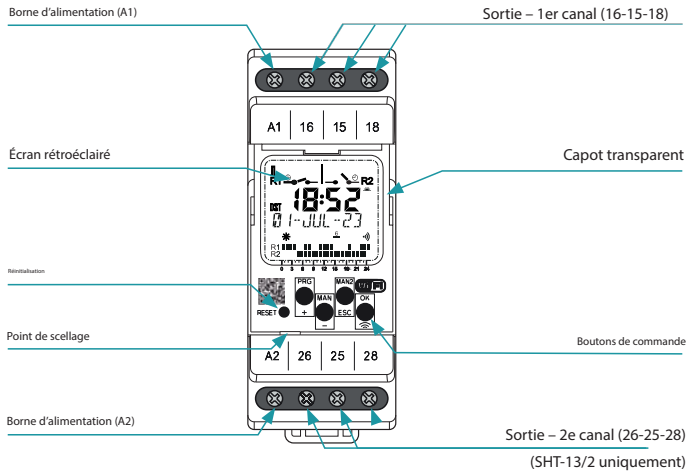
TSDAW



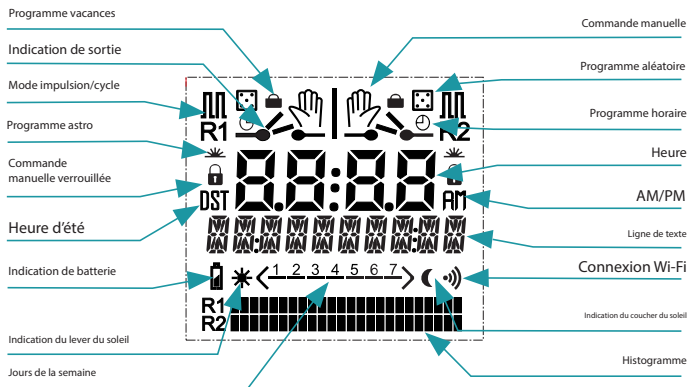
- Tous les programmes réunis dans un seul appareil (quotidien, hebdomadaire, annuel et astronomique).
- Alimentation UNiverselle de AC/DC 24 – 240 V (AC 50-60 Hz).
- Paramétrage simple après la première mise en service.
- Batterie remplaçable par l'utilisateur pour sauvegarder l'heure réglée en cas de coupure de courant.
- Serveur web intégré pour la configuration et le pilotage via connexion Wi-Fi.
- Synchronisation de l'heure via serveur NTP (connexion Internet requise).
- Possibilité de connexion permanente au réseau local.
- Nouvel affichage clair et bien structuré, avec rétroéclairage blanc.
- Programme ASTRONOMIQUE : saisie manuelle des coordonnées ou sélection parmi plus de 500 villes préenregistrées.
 - sélection des jours de la semaine
 - fonction d'interruption astro (pause nocturne) : commande les heures de lever/coucher du soleil et les compare aux horaires OFF/ON définis
 - grande précision de position grâce à deux décimales pour la latitude/longi-tude
- Conception à un/deux canaux (chacun avec compteur d'heures de fonctionnement).
- Mode de sortie impulsion/cycle.
- Passage heure d'été/heure d'hiver – AUTO ou OFF.
- Capot de face avant transparent, plombable.
- Protection par code PIN contre les modifications non autorisées.

Description

TSDAW



Description des éléments affichés



Connexion

TSDAW

