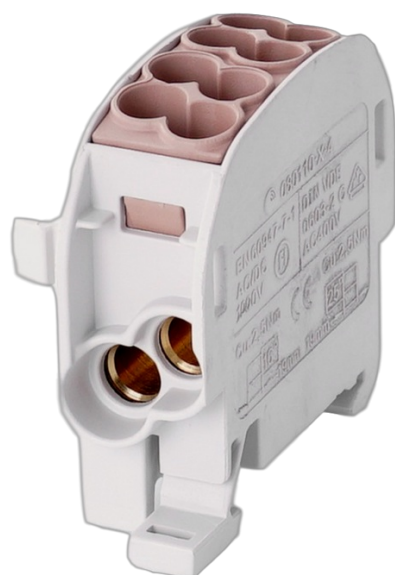


Borne de dériv. HLAK25 C 1p 2x25, 2x16mm² Cu L brune

Référence interne: 080110-3-4



I(max) : 1000Vac/dc 152A Cu / 100A Al

IP20

sans halogène, autoextinguible

largeur d'un module

couleur de la borne de terre suivant la norme IEC60947-7-1

vis imperdables avec un couple de serrage constant

accouplable avec les bornes HLAK25 et HLAK35

fixation sur rail DIN

Caractéristiques

I(n)	152 A	Couleur	brun
Pour conducteur	Cu	Nombre de connexions	2
Nombre de connexions	2	16 mm ²	
25 mm ²			

