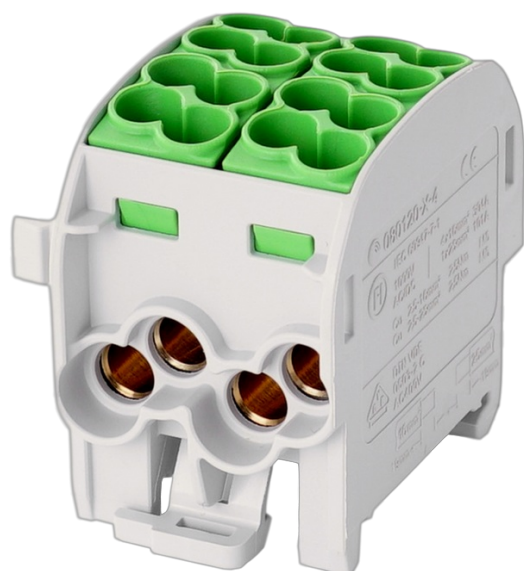


Borne de dériv. HLAK25 C 1p 4x25, 4x16mm² Cu PE verte

Référence interne: 080120-2-4



I(max) : 1000Vac/dc 152A Cu / 100A Al

IP20

sans halogène, autoextinguible

couleur de la borne de terre suivant la norme IEC60947-7-1

vis imperdables avec un couple de serrage constant

accouplable avec les bornes HLAK25 et HLAK35

fixation sur rail DIN

Caractéristiques

I(n)	152 A	Couleur	vert
Pour conducteur	Cu	Nombre de connexions	4
Nombre de connexions	4	16 mm ²	
25 mm ²			

