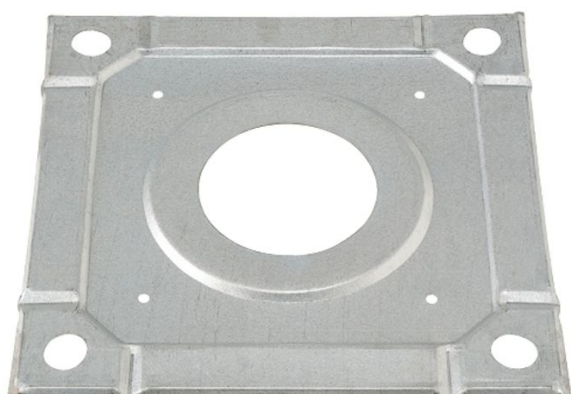


KIT SCELLEMENT RESEAU Entraxe 300X300 M27

Référence interne: SCELKITRESEAU27



facilite la réalisation du massif

finition parfaite, avec une préparation plus rapide et plus économique:

centrage des conduits de câbles

évite le pincement du câble sous la plaque d'appui

assure l'entraxe, la verticalité et le positionnement précis de la hauteur des tiges

garanti la planéité du massif et l'ajustement facile de l'horizontalité

absence d'oxydation au contact du béton, et de corrosion des semelles des mâts

Caractéristiques

D	30 mm	Longueur	400 mm
E	300 mm		

