

Suspension NAULA : comment ajuster la longueur du câble.

NAULA-pendelarmatuur : hoe de kabellengte aanpassen.

NAULA-Aufhängung: Wie man die Länge des Kabels anpasst.



1.

1. Dévisser d'un quart de tour (1/4) la bague de serrage.

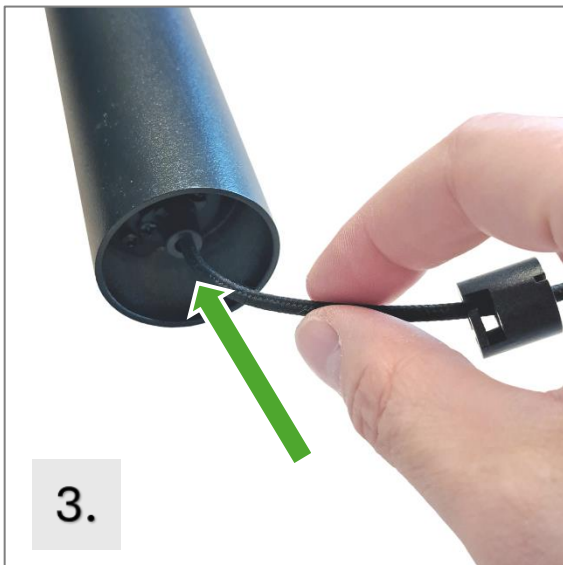
1. Draai de klemring een kwartslag (1/4).
1. Schrauben Sie den Klemmring um eine Vierteldrehung (1/4) ab.los.



2.

2. Reculer la bague de serrage temporairement.

2. Beweeg de klemring tijdelijk naar achteren.
2. Schieben Sie den Klemmring vorübergehend zurück.



3.

3. Pousser le fil dans le trou du luminaire.
3. Duw de draad door het gat in de armatuur.
3. Schieben Sie den Draht durch das Loch in der Leuchte.



4.

4. Refermer d'un quart de tour (1/4) la bague de serrage.
4. Draai de klemring een kwartslag (1/4) dicht.
4. Schließen Sie den Klemmring mit einer Vierteldrehung (1/4).